

一般社団法人 東京都中小企業診断士協会 城西支部 概要紹介

支会創立:昭和34年12月

支部移行:平成24年 4月

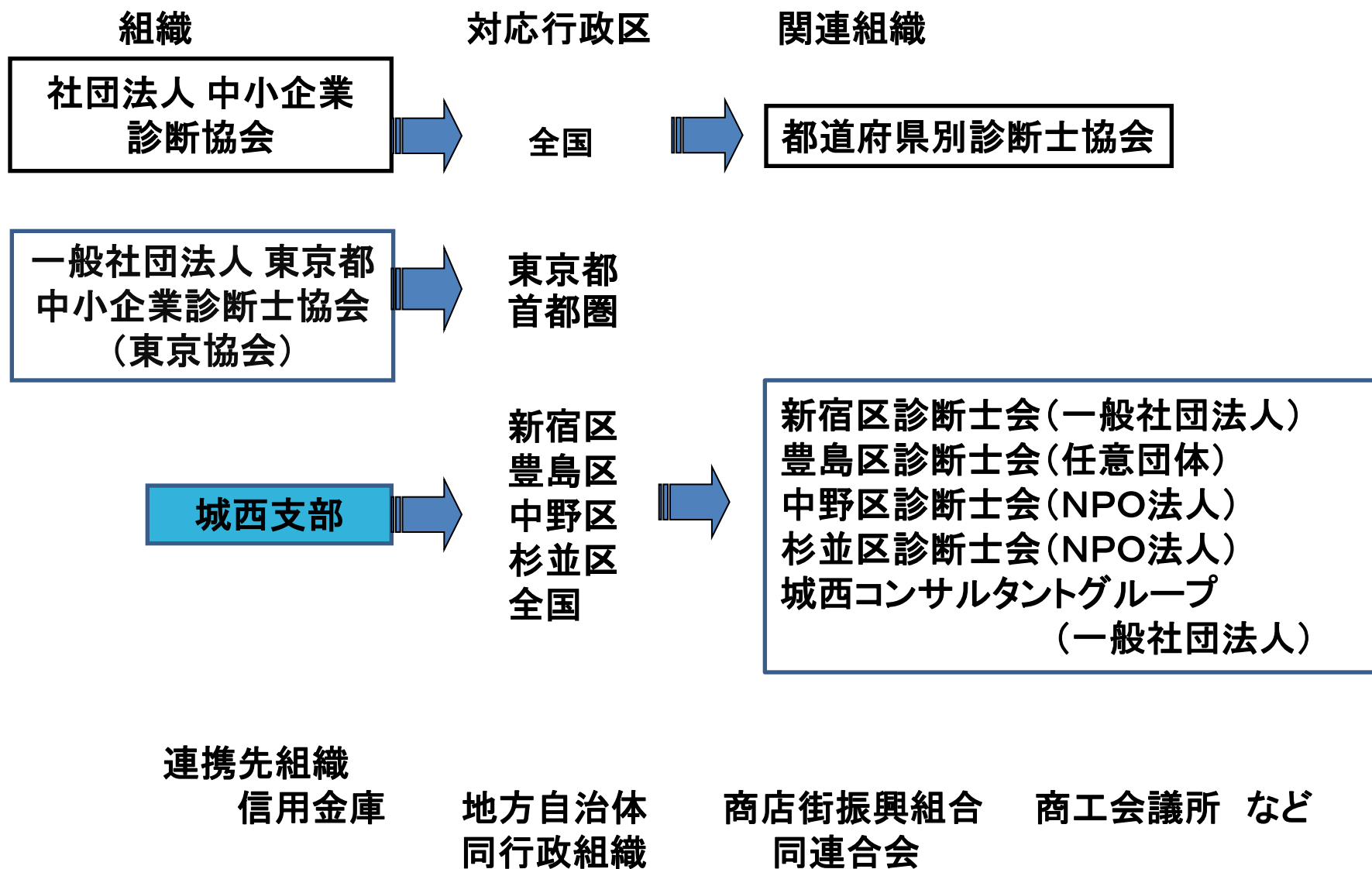
城西支部事務所所在地

中野区中野4-11-10

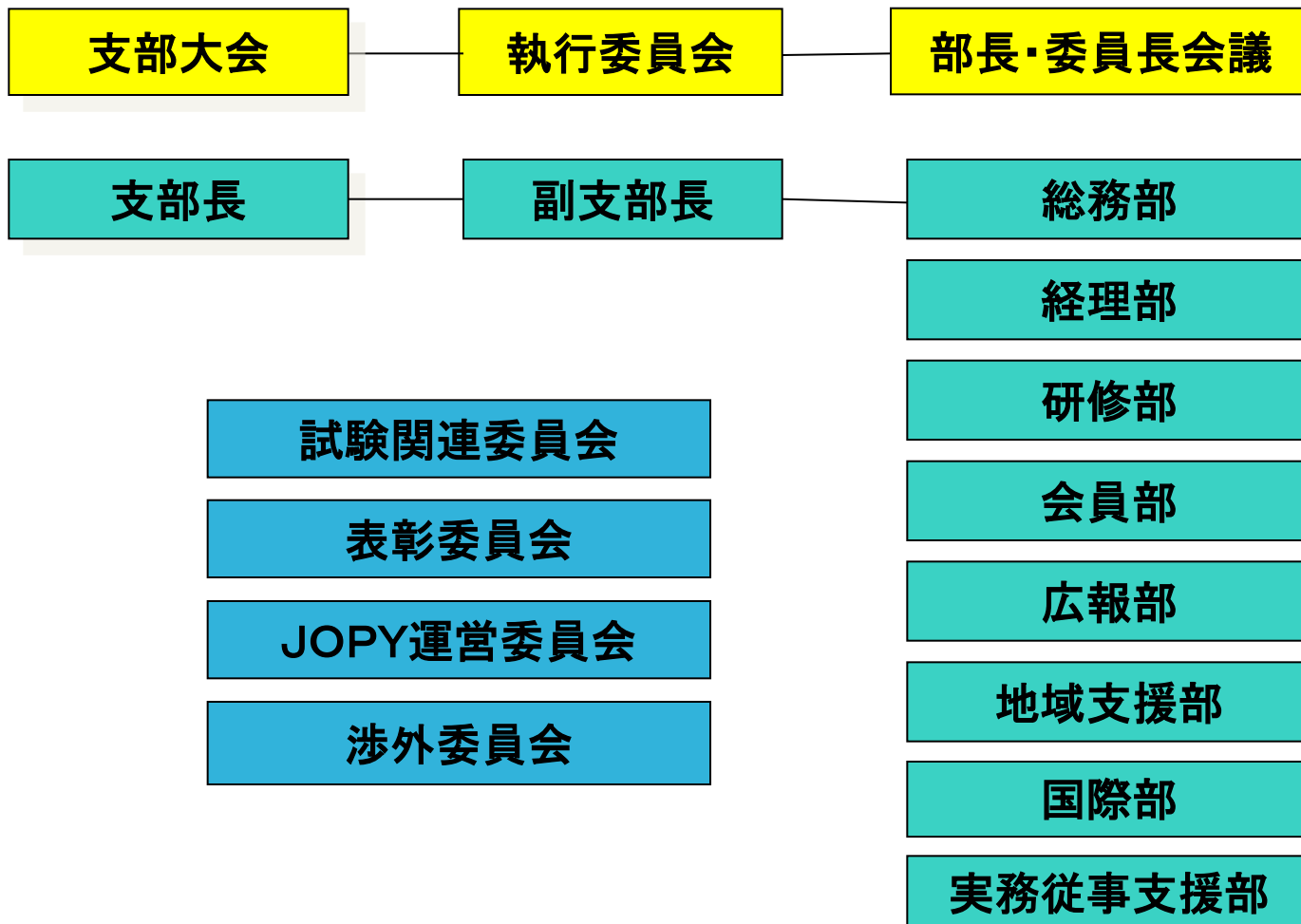
アーバンネット中野ビル101号室

(LEC入居ビル)

城西支部の位置づけ



城西支部の組織



城西支部の役員

役職	氏名	所管
支部長	野村 潔	支部統括、代表
副支部長	柴原 廣次	実務従事支援部(部長兼任) JOPY運営委員会(委員長兼任)
	小田 澄男 園田 愛一郎	渉外委員会(委員長兼任) JCG担当 総務部(部長兼任)
部長	谷口 優	経理部長
	吉崎 茂夫	研修部長
	畑中 修司	会員部長
	村田 健人	広報部長
	田中 一次	地域支援部長
	東 新	国際部長
内部監査員(協会内部統制室)	新谷 安良	谷口 紘

委員会	委員長
試験関連委員会	野村 潔
表彰委員会	野村 潔
JOPY運営委員会	柴原 廣次
渉外委員会	小田 澄男

城西支部の研究会(16)

研究会名	リーダー(敬称略)	リーダーメール
ものづくり経営管理研究会	小山 武夫	koyama60@crocus.ocn.ne.jp
情報管理研究会	船越 敏万	funakosi@dream.ocn.ne.jp
流通問題研究会	鈴木 忠	suzuki@njm.co.jp
コンサルティング実務研究会	リーダー: 齊藤 博	hiroshi.s@f7.dion.ne.jp
	広報担当: 中津留 準	nakaturu@mbe.nifty.com
ビジネス法務研究会	山内 喜彦	ys-yamauchi@dab.hi-ho.ne.jp
労務管理研究会	石川 征郎	yukuo@abox7.so-net.ne.jp
診断事例研究会	野村 潔	k-nmr@ty.catv.ne.jp
地域振興研究会	岩田 頼次郎	YHQ01673@nifty.ne.jp
印刷管理ビジネス研究会	小山 武夫	koyama60@crocus.ocn.ne.jp
先端小売業研究会	木田 裕芳	hiro2kida@yahoo.co.jp
国際化コンサルティング研究会	飯崎 充	acx73760@nyc.odn.ne.jp
ベンチャーファイナンス研究会	小野 靖	y-ono@navy.plala.or.jp
地域金融問題研究会	井上 環	tj-inoue@jcom.home.ne.jp
企業の見える化研究会	平松 徹	to@iso-hiramatsu.jp
コンサルティングビジネス研究会	佐藤 一彦	Kazoo171@gmail.com
エンディング産業研究会	小泉 悟志	sato4488@gmail.com

平成25年度城西支部 活動基本方針

「城西支部の変革元年」

— 東京協会事業への対応と支部内活動の活性化を目指して —

1. 会員の知識・情報・支援技術を引き出す仕組みづくり

(1) 会員のデータベースの構築

(2) 東京協会受託事業への積極的な協働によるビジネスフィールドの拡大

(3) 新規研究会の創設支援並びに研究会主催イベントのオープン化支援

2. 会員資質の向上並びに実践派診断士の育成

(1) JOPY(城西プロコン養成塾)の拡充

(入塾のツール開発と受講生確保)

(2) カバン持ち制度の拡充(予算増額)

3. 中小企業海外進出支援に係る国際派診断士の育成

(中小企業診断士のための海外業務入門セミナー等)

4. 4区診断士会及びJCGとの連携による商工振興支援