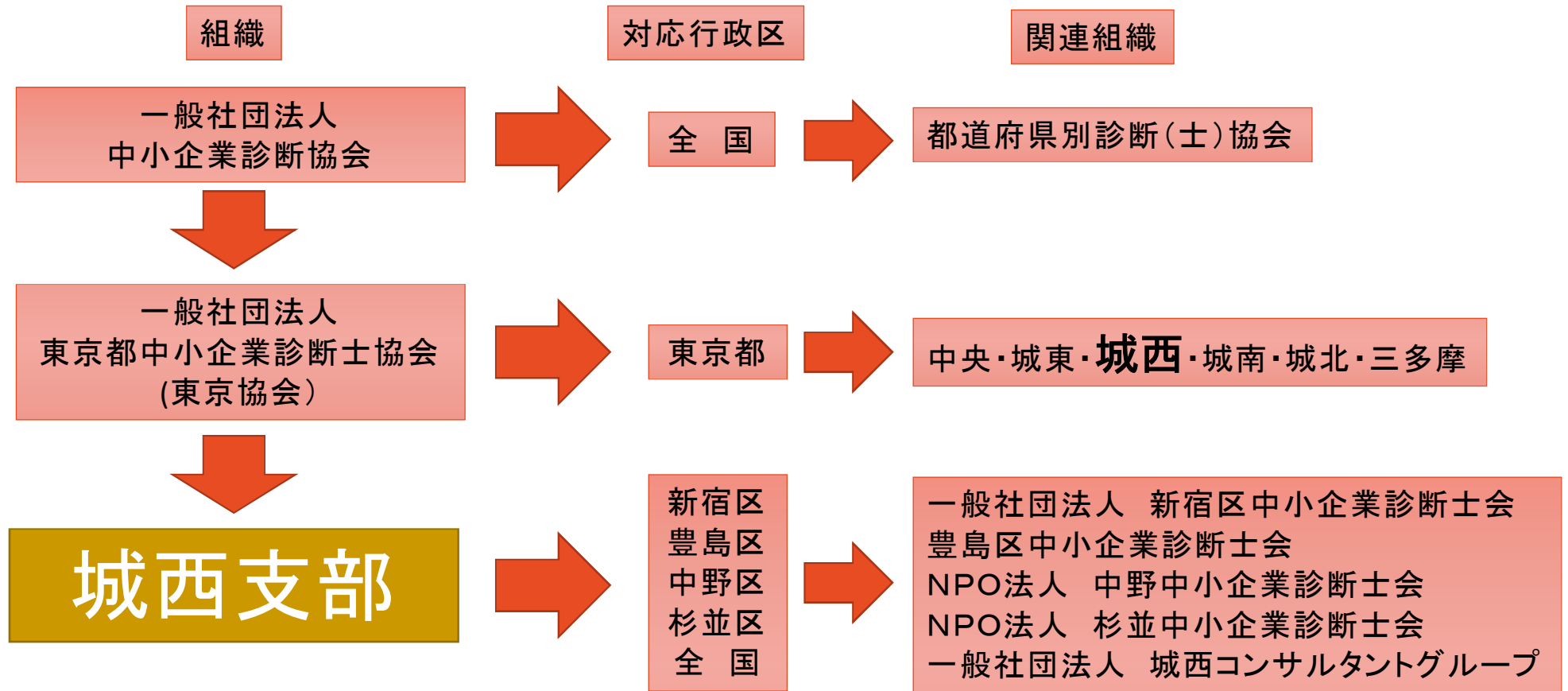


# 城西支部案内

2018年10月1日

<http://www.jyosai-smeca.com/>

# 城西支部位置づけ



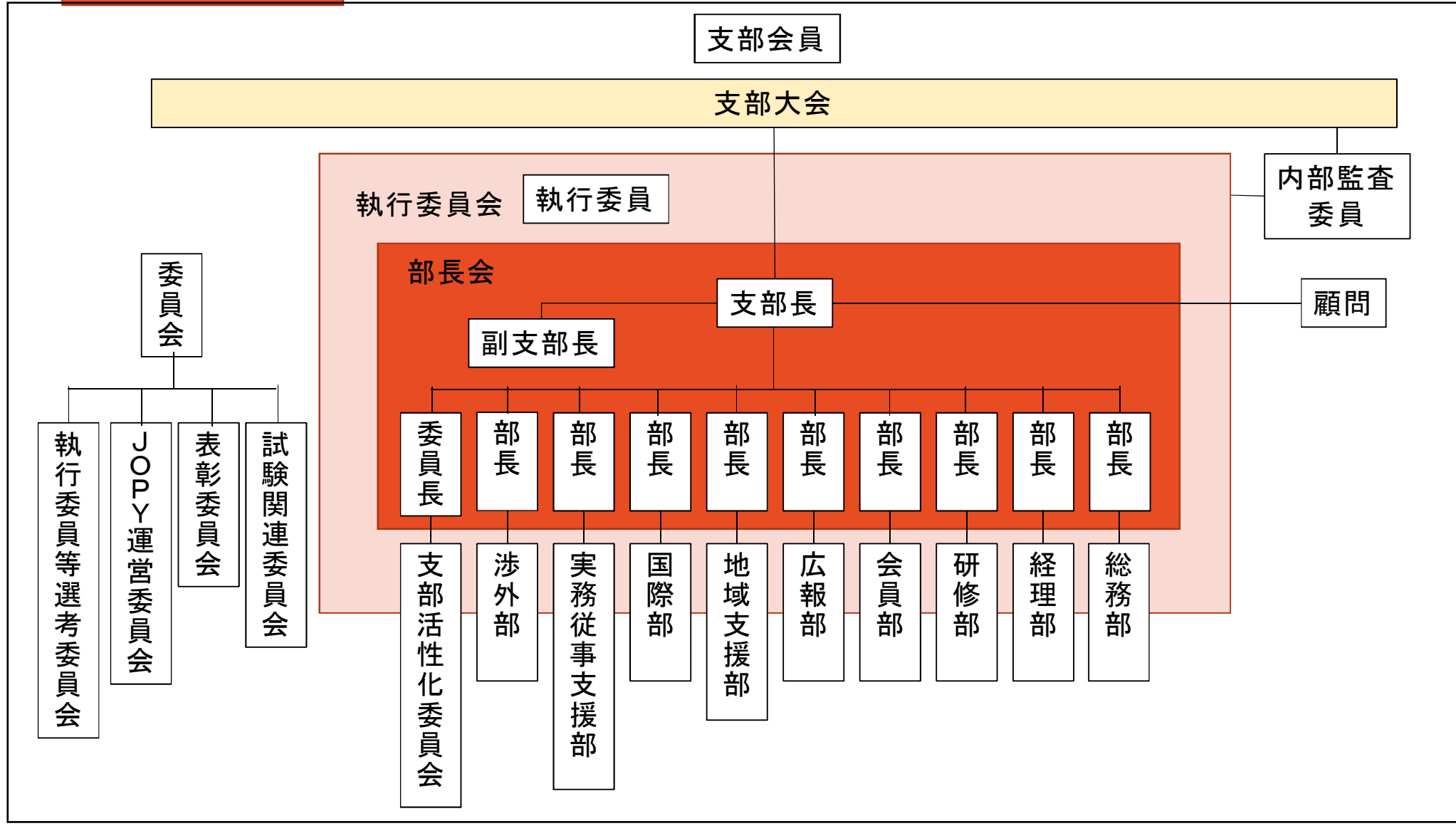
## 城西支部とは

- 東京協会の地域対応組織であり、支部独自の予算、組織体制、規約に基づいて、様々な活動をおこなっています。

## 城西支部の特徴

- 昭和34年12月に城西支会設立総会が開催され、城西支会が設立。59年目
- 会員数約577名(2018年4月6日現在)、男性93.8%、女性6.2%
- 平均年齢54.2歳(最高齢者91歳、最年少者29歳)
- 2/3の会員は企業内診断士、1/3の会員が独立コンサルタント
- 14研究会、1同好会

# 組織構成



# 各部・委員会の機能・役割

## 総務部

城西支部活動の運営を担うとともに、会員への各種サービス活動を行う

＜主な活動内容＞

- ・定例会議(支部大会、執行委員会、部長・委員長会議等)の開催
- ・ニューイヤーフエスタ、城西ジャンボリー等の支部全体イベントの運営
- ・支部事業計画策定、組織改正、規約類の改定等、支部基盤の整備
- ・城西事務所の運営

## 経理部

城西支部の経理、資金面の処理を行い、会員の活動をサポートする

＜主な活動内容＞

- ・WEB会計による記帳業務
- ・経費支払業務
- ・請求・集金業務
- ・受付・懇親会費等収納業務
- ・決算書作成
- ・予算編成

## 研修部

城西支部会員メンバーの資質の向上を図るため、研究会活動の活性化、各種研修成果の発表の場の提供、外部施設見学、外部講師による講演等を企画・実施を行う

<主な活動内容>

- ・外部施設見学会
- ・コンサル研鑽塾
- ・新年シンポジウム
- ・研究成果発表会
- ・研究会活性化活動

## 会員部

城西支部会員の親睦を図り、各会員間の絆を深める活動をする

<主な活動内容>

- ・新人歓迎会
- ・屋内外イベント
- ・会員交流イベント
- ・ファミリーウォーク
- ・サポーター制度
- ・フレッシュ同期会
- ・企業内診断士交流会
- ・イベントなどの企画運営

## 広報部

城西支部内の情報共有化とコミュニケーションの促進と外部へ向けた情報発信を行う

<主な活動内容>

- ・機関紙「城西」の発行
- ・城西HPの更新と改修 (<http://www.jyosai-smeca.com/>)
- ・Tokyo-SMECAニュースの編集

## 地域支援部

4区診断士会及び東京協会と連携し、会員の地域事業者に対する支援活動を推進する

### <主な活動内容>

- ・四区診断士会、JCGの行政及び地域の事業者に対する企画提案事業を審査し、表彰する
- ・地域支援ゼミ(商店街等の地域支援、創業支援等をテーマにした講演会などの開催)
- ・地域支援websiteコラム
- ・東京協会関係事業への参画
  - ①商店街支援事業      ②地域支援実践事例集の編集、発行事業(仮称:新規事業)
  - ③中小企業施策事例集の編集、発行      ④災害復興まちづくり支援

## 国際部

中小企業のインバウンド・アウトバウンドビジネスに関わる診断士の活動を支援する

### <主な活動内容>

- ・グローバル化の実態を知る体験ツアーの開催      ・オープンセミナーの開催
- ・国際化支援ツールの作成と公開
- ・城西支部HPにおける国際化支援施策等の情報提供、コラム掲載
- ・東京協会国際部との連携;国際セミナー、産業交流展で相談業務従事、国際交流会など

## 実務従事支援部

城西支部会員の診断スキル向上を図り、プロコンを目指す会員を支援する

＜主な活動内容＞

- ・「城西マイスタープログラム」の運営
- ・東京協会実務従事支援部との協力事業
- ・実務従事・事務補習副指導員説明会の開催

## 渉外部

城西支部診断士の社会への知名度向上と活動機会拡張を図ることを目標に行動する

＜主な活動内容＞

- ・東京都関連団体、金融機関、中小企業支援機関等に対する、診断士の認知向上を図る
- ・JCGと連携して会員の受注機会を増やす基盤をさらに強固にする
- ・東京協会渉外部・事業開発部業務の推進および地域への横展開を図る

## 支部活性化委員会

若手会員の支部活動への参画を推進し、若手が参加できる活動の企画運営や各部や研究会と連携することで城西支部の活性化を図る

＜主な活動内容＞

- ・スプリングフォーラム支部説明会 ・秋大会支部説明会
- ・若手会員向け独自イベントの企画運営 ・若手会員向けメールマガジン
- ・研究会等動画配信プロジェクト



# 城西支部の運営

## 支部大会

支部会員全員により構成される報告機関(年1回)

## 執行委員会

支部唯一の議決機関(年3回)

## 部長・委員長会

支部業務を執行その他必要事項の処理、  
執行委員会に付議する案件の審議(年11回)

支部活性化委員会

渉外部

実務従事支援部

国際部

地域支援部

広報部

会員部

研修部

経理部

総務部

実務運営  
(適宜開催)

- **支部の運営に参加するには**

城西支部の運営には、主に部会・委員会活動を通じて参加できます。

運営に携わることで、各部会・委員会の活動を知ることができ、ニューイヤーフェスタや城西ジャンボリーなどのイベントにも参画できます。

運営に積極的に関わることで執行委員になれるチャンスもあります。

執行委員になると、支部運営の方向性を決める役割を担うことができます。

- **部・委員会会員になるには**

入部を希望する部・委員会の部長に直接あるいはメールで相談ください

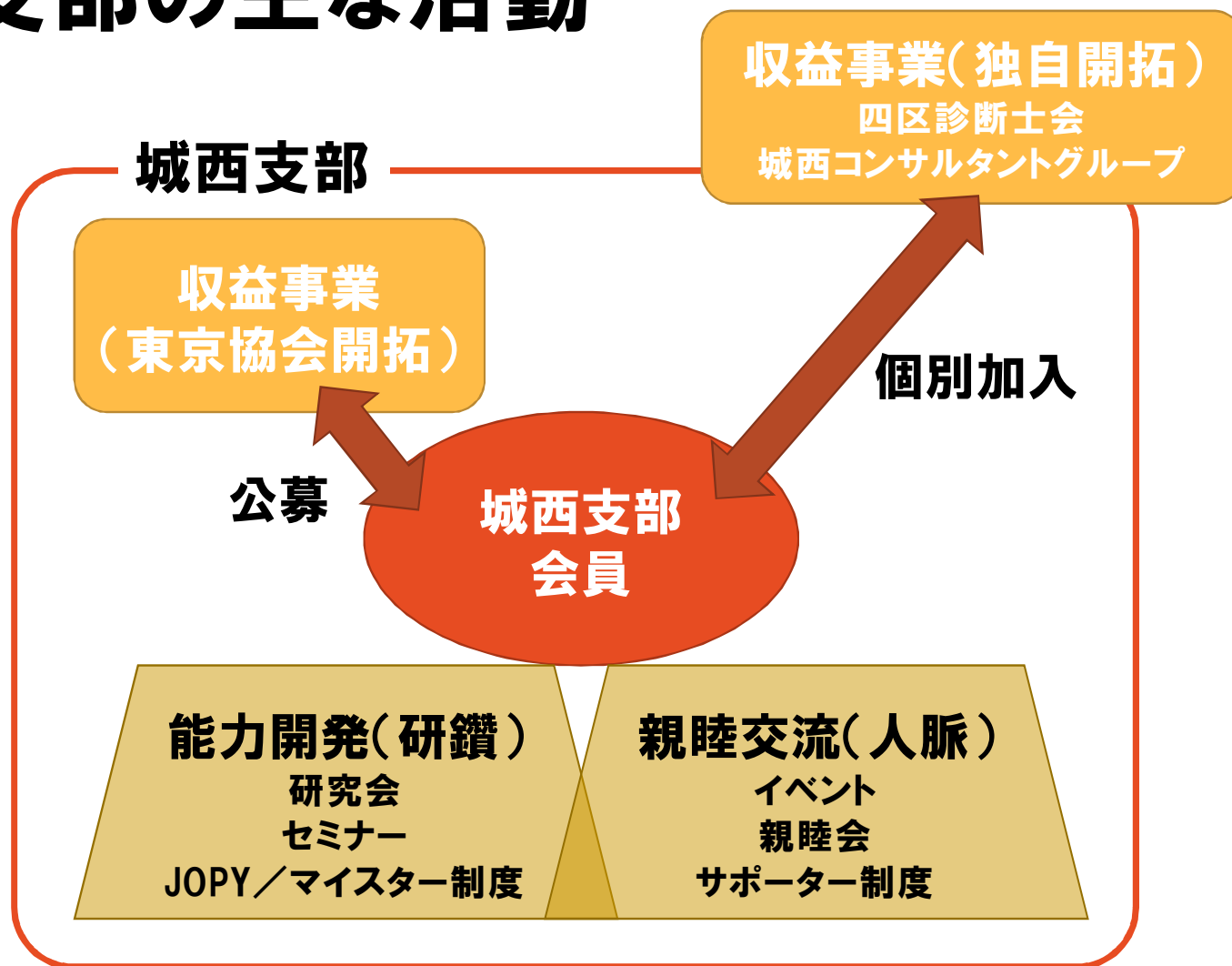
- **部会活動に参加するメリットは**

①人脈づくりに有効

②充実した診断士ライフ

③ビジネスチャンスや情報のキャッチに繋がる

# 城西支部の主な活動



# 収益事業について

城西支部の収益事業(受託事業)への取り組みは次のとおり。

- ・東京協会の収益事業(受託事業)開発を牽引する
- ・地区活動においては4区診断士会と、  
地区に限定されない活動においてはJCGと、  
密接な連携を行いながら活動を推進する

# 支部での診断士向けビジネス機会

## 【登録制】

実務補習指導員(28年度より3年間)

実務従事指導員(適時登録)

診断士更新研修実行委員(1班2名、必ず経験者と組合せ)

東京都振興公社専門家登録(28年度更新終了 2年間)

中小企業活力向上プロジェクト(東商)(28年度追加終了)

東京保証協会サポート診断(28年度継続随時追加)

ミラサポ新規登録(東京協会推薦手続き)

## 【公募制】

ものづくり・商業・サービス革新補助金に係る書類審査

401経営改善案件(提携先信金、信組から紹介、実際は指名対応)

働き方改革支援事業

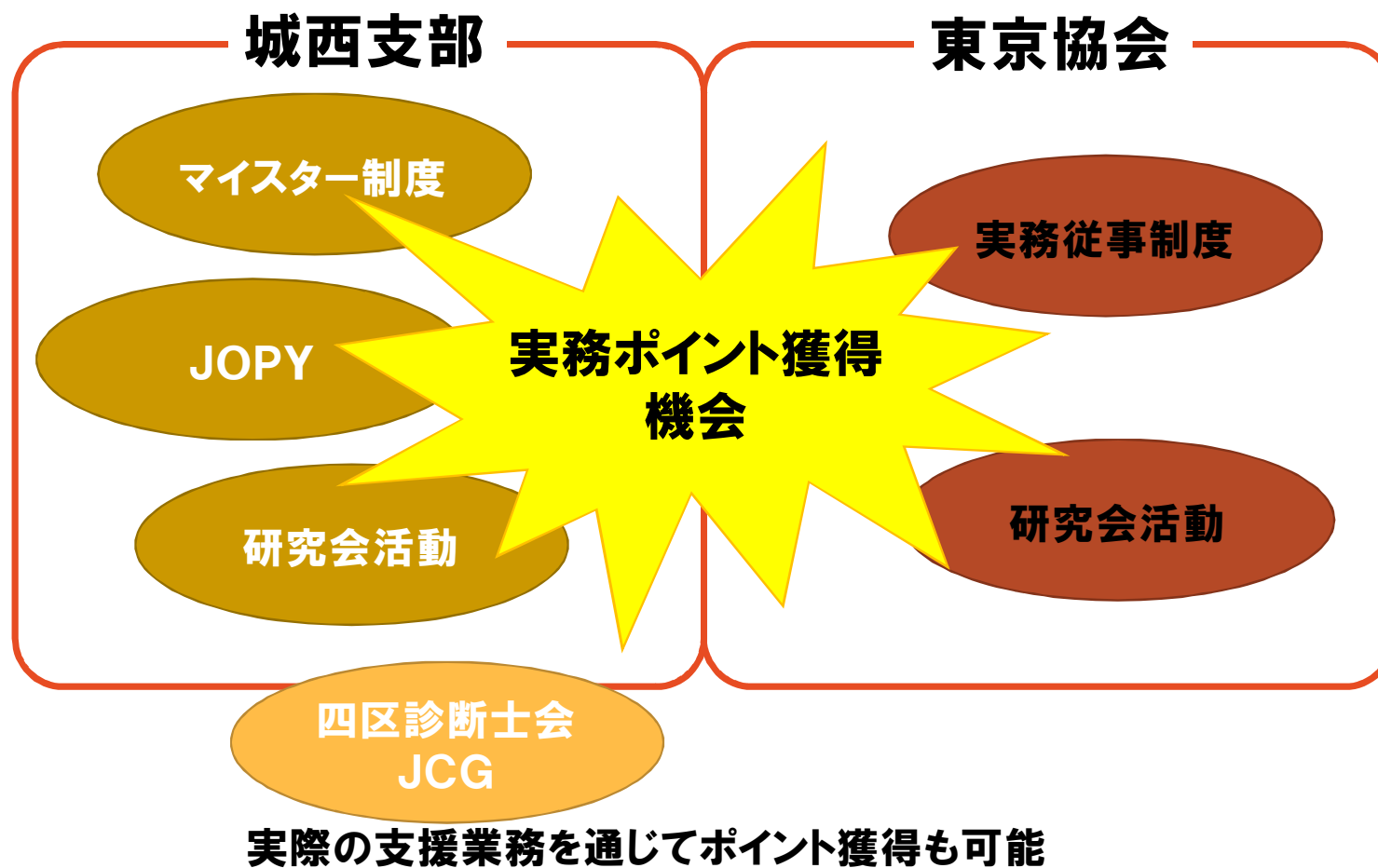
- **協会からのビジネス案件は、どうやって担当者が決まるの？**  
支部長の指示に基づき、都度部長会等で適任者を推薦、または案件によっては公募し、最終的には支部長が選定している。  
(案件内容に対する適性、東京協会・城西支部への活動参画状況  
会費納入状況)
- **自分の能力やキャリアを支部にアピールするには**
  - ① 中小企業診断協会の「診断士キャリア情報システム」があります。  
◇参考：中小企業診断士キャリア情報登録・照会サイト利用マニュアル  
[http://www.j-smeca.jp/attach/youshiki/businessclinic\\_operatingmanual.pdf](http://www.j-smeca.jp/attach/youshiki/businessclinic_operatingmanual.pdf)  
これは、会員の得意分野や専門業種、コンサルティング実績や講演、  
原稿執筆等の詳細なキャリア情報をデータベース化しています。
  - ② 東京協会専門家登録制度への登録
  - ③ 支部活動への積極的な参画を通じて、支部長や各部長との人間関係  
を作り、その中で自らの能力やキャリアをアピールする会員もいます。

# 東京協会よりの情報収集を欠かさない

～Myページより購読可能～

- 東京協会よりのメルマガや各種の情報提供が行われています。
- 各種コーディネーター、非常勤職員等の募集もメールにて実施されています。
- 診断協会の企業診断トピックスでは、アドバイザー募集等も行われている。
- 中小企業診断士のPR動画など賞金が出る応募等も行われている。
- 中小企業ネットマガジン・・・補助金・支援情報
- 診断協会「企業診断トピックス」・・・公募情報有り

# ポイント獲得機会(企業内診断士向け)





# 30年度活動方針とイベント実績・予定

## 平成30年度 活動方針

- 中長期目標

東京協会と連携して中小企業診断士の社会的地位の向上/知名度向上および職域の拡大を図り、協会活動への積極的関与により城西支部の存在感を高める。

- 支部ブランドスローガン: **Front-Runner JOSAI**

- 基本方針

1. 会員数の増加
2. 事業機会の拡大
3. 専門性を持つ独立診断士の育成
4. 企業内診断士の活躍の場の拡大
5. 支部内外への情報発信力の強化

## 平成30年度予定のイベント

- 4月14日(土)スプリング・フォーラム
- 5月26日(土)城西ジャンボリー
- 6月 (国)グローバル化体験ツアー
- 7月21日(土)(研)スキルアップ講座
- 7月 (会)屋内外イベント
- 8月4日(土)(研)スキルアップ講座
- 8月 (会)交流ビアパーティ
- 8月25日(土)(実)実務従事指導員説明会
- 9月8日(土)(研)コンサル研鑽塾
- 9月 (会)フレッシュ同期会1
- 10月13日(土)(研)スキルアップ講座
- 10月13日(土)秋大会支部説明会

- 11月3日(祝)(会)城西ファミリーウォーク
- 11月 (研)施設見学会
- 11月 (国)国際オープンセミナー
- 11月 (会)会員部新人向けイベント
- 12月15日(土)(研)スキルアップ講座
  
- 1月19日(土)ニューイヤーフェスタ
- 1月(地)地域活性化活動支援事業審査会  
(四区コンペ)
  
- 2月 (地)地域支援ゼミ
- 2月 (会)フレッシュ同期会2
- 2月 (研)施設見学会
- 3月23日(土)(研)研究成果発表会

# 城西支部の各種活動の活用



# 関連団体

- 一般社団法人 城西コンサルタントグループ(JCG)
- 代表者:会長 神谷 俊彦
- URL:<http://jcg-net.com>
- TEL:03-6866-5560 FAX:03-6862-0881
- 所在地:新宿オフィス  
東京都新宿区新宿2丁目5-12 ORECAST新宿AVENU6階  
CROSSCOOP内
- 沿革  
H21年9月創設(城西支会を母体とした任意団体でスタート)  
H23年1月一般社団法人化  
H25年8月 経営革新等支援機関認定取得
- 会員数 個人会員120名 団体会員1団体
- 入会案内はホームページより問い合わせ下さい

# 関連団体

- 特定非営利活動法人 杉並中小企業診断士会
- 代表者:理事長 中村 實
- URL <http://www.sugisin.com>
- 所在地:東京都杉並区下井草1-25-33
- 設立目的:商工行政や商工団体と協力して、杉並区内及びその他の地域の中小企業、商店街等ならびに消費者をはじめとする一般市民に対し、創業、経営の合理化・革新・IT化、人材育成等の幅広い経営支援活動を行い、もって地域経済及び地域社会の活性化に寄与することを目的とする。
- 活動方針:経済活動の活性化を図る活動、職業能力の開発または雇用機会の拡充を支援する活動、まちづくりの推進を図る活動
- 会員数:97名
- 連絡先:総務部長 川口 雅幸 0126171302@jcom.home.ne.jp

# 関連団体

- 一般社団法人 新宿区中小企業診断士会
- 代表者:会長 和田 敦登
- URL <http://www.Shinjuku-shindan.com/gaiyou.html>
- 所在地:東京都新宿区早稲田鶴巻町527
- 設立目的:当法人は、東京都新宿区等における中小企業者等の健全な発展を支援することを目的とする
- 活動方針:新宿区の商工行政に引き続き積極的にアプローチし支援活動の幅と奥行きをの深耕を目指し、会員各位が活動できる場の提供に努める
- 会員数:61名
- 連絡先:総務部長 平山 薫 [hirayama@hirayama-keiei.com](mailto:hirayama@hirayama-keiei.com)

## 関連団体

- 特定非営利活動法人 中野中小企業診断士会
- 代表者:理事長 村田 健人
- URL <http://nakanoku-shindanshikai.com>
- 所在地:東京都中野区中野4丁目11番10号アーバンネット中野ビル103号室
- 設立目的:中野区内及び他の地域の中小企業、商店街等ならびに消費者をはじめとする一般市民に対して、創業、経営の合理化・革新・IT化、人材の育成等の幅広い経営支援活動を行い、もって地域経済及び地域社会の活性化に寄与することを目的とする
- 活動方針:企画の提案や経営診断、商工相談など、中野区の商工行政等に参画・協力。
- 会員数:87名
- 連絡先:総務部長 小泉 悟志 [sato4488@gmail.com](mailto:sato4488@gmail.com)

# 関連団体

- 豊島区中小企業診断士会
- 代表者: 会長 太田尾 憲治
- URL: <http://www.toshima-smecg.org>
- 所在地: 東京都豊島区西巢鴨1-12-8-609
- 設立目的: 豊島区商工行政に対する積極的な協力と商工振興の指導体制の確立・強化を目的に設立
- 活動方針: 創業支援・企業経営のアドバイザー、街づくり・商店街支援のアドバイザーとして、豊島区における地域経済の活性化に寄与する
- 会員数: 47名
- 連絡先: 総務部長 魚谷 康行 [soumubu@toshima-smecg.org](mailto:soumubu@toshima-smecg.org)



# 研究会・同好会紹介

研究会名	研究テーマ	開催日時
ものづくり経営管理研究会	近年の情報技術活用などによる技術革新と品質向上を目指したモノづくりの研究	第2土曜日PM14:00～17:00 城西事務所
情報管理研究会	中小企業を変革するIT活用	第3土曜日PM14:00～17:00 城西事務所
流通問題研究会	・各業種の現状に触れ流通の今日的な問題を考える ・実務家の活動状況を学び分科会にて個別研究を行う	第3土曜日PM18:00～20:00 杉並区立産業商工会館
コンサルティング実務研究会	金属製階段製造業の経営支援	第2火曜日PM19:00～20:30 中野区立商工会館
ビジネス法務研究会	中小企業・商店街をめぐる経営法務の諸問題、今日的话题	第3火曜日PM18:30～20:00 杉並区立産業商工会館
労務管理研究会	多様な人材を活かす人事労務の仕組みづくり	第2木曜日PM18:30～20:00 ワン・デイ・オフィス・トーキョー(代々木)
診断事例研究会	1. プロコンによる診断事例 2. 企業会員による研究成果	第4土曜日PM18:00～19:30 中野区立商工会館

研究会名	研究テーマ	開催日時
地域振興研究会	運営に苦慮している「道の駅」への支援 道の駅の実態調査(群馬県、山梨県、栃木県など)	奇数月第3水曜日PM18:30～20:30 ルノアール中野北口店
印刷及び関連産業ビジネス研究会	進化するメディアに対応する印刷情報 関連中小企業の支援	第1金曜日PM18:00～20:30 城西支部事務所
先端小売研究会	買い物行動分析によるマーケティング 診断と企業への提案	第4水曜日PM19:00～20:30 中野区立商工会館
国際化コンサルティング研究会	海外展開を志向/実践する中小企業の 支援を目的に、国際派診断士としての コンサルティング能力を向上する	第2水曜日PM18:40～20:40 中区区産業振興センター
ベンチャーファイナンス研究会	VC投資を実践する	第4火曜日PM18:30～20:30 京橋区民会館洋室
見える化研究会	「アベノミクスに見えるか」 (国家再興戦略の研究)	第4月曜日PM18:30～21:00 ハイテクセンター
飲食業界研究会	①飲食店用診断ツール作成 ②中野の飲食店研究	毎月中金曜日 18:30から20:00まで
城西ビジネス診断士会(同好会)	会員同士実務従事案件の紹介、お互いの 得意分野の情報交換することで企業 内診断士同氏のネットワークを構築	年に数回 土曜日の午後開催 城西支部事務所